



การไฟฟ้าส่วนภูมิภาค
PROVINCIAL ELECTRICITY AUTHORITY

วิทยุขอตัดไฟ

เลขที่ ก.๓.สค.(ปบ) ๑๓๓๒ / ๒๕๖๗
ชื่อผู้รับ นายพิชิตนันท์ พิชิตราสุวรรณชล
ชื่อผู้ส่ง นายยศพัทธ์ บัวบุตร

วันที่ ๑๑ มี.ค. ๒๕๖๗
ตำแหน่ง อ.ก.ป.น.(กต)
ตำแหน่ง ร.จก.(ท).ปฏิบัติงานแทน ผ.จก.กฟส.สค.

ด้วยการไฟฟ้า กฟส.สค. จะขอตัดไฟเพื่อปฏิบัติงาน ก่อสร้าง ปรับปรุง ระบบจำหน่าย ๒๒ KV ตามแผนผังสังเขปแนบ
จำนวน ๔ แผ่น ดังนี้

ที่	พิดเคอร์	วัน/เดือน/ปี	ตั้งแต่เวลา	ถึงเวลา	ลักษณะงานที่ปฏิบัติ และบริเวณที่ปฏิบัติงาน	จาก	ถึง	ผู้ควบคุมงาน
๑	SMB๐๒	๓๑ มี.ค. ๖๗	๐๘.๐๐ น.	๑๗.๐๐ น.	ก่อสร้าง ปรับปรุง ระบบ จำหน่าย ๒๒ KV บริเวณ หลังนิคมฯ ท่าทราย	จุดตัดเบรกโดยวิธี ฮอทไลน์กระเช้า บริเวณ ฝั่งตรงข้าม สถานีท่าทราย(ชค)	SMB๑๒S-๐๓ ท้ายนิคม	นายสมพาท อาชน้อย โทร.๐๖๓-๘๖๘๘๓๓๓
๒	SMB๐๒	๓๑ มี.ค. ๖๗	๐๘.๐๐ น.	๑๗.๐๐ น.		จุดตัดเบรกโดยวิธี ฮอทไลน์กระเช้า บริเวณ ฝั่งตรงข้าม สถานีท่าทราย(ชค)	KTE๒S-๑๕ หลังนิคมฯ	
๓	SMB๐๒	๓๑ มี.ค. ๖๗	๐๘.๐๐ น.	๑๗.๐๐ น.		KTE๒S-๑๕ หลังนิคมฯ	จุดตัดเบรกโดยวิธี ฮอทไลน์กระเช้า บริเวณ เลย Dis หลังนิคมฯท่าทราย	
๔	SMB๑๒	๓๑ มี.ค. ๖๗	๐๘.๐๐ น.	๑๗.๐๐ น.		จุดตัดเบรกโดยวิธี ฮอทไลน์กระเช้า บริเวณ ฝั่งตรงข้าม สถานีท่าทราย(ชค)	SMB๑๒S-๐๔ ท้ายนิคมฯ	
๕	SMB๑๒	๓๑ มี.ค. ๖๗	๐๘.๐๐ น.	๑๗.๐๐ น.		จุดตัดเบรกโดยวิธี ฮอทไลน์กระเช้า บริเวณ ฝั่งตรงข้าม สถานีท่าทราย(ชค)	Dis ติดตั้งใหม่หลัง นิคมฯท่าทราย	
๖	SMB๑๒	๓๑ มี.ค. ๖๗	๐๘.๐๐ น.	๑๗.๐๐ น.		Dis ติดตั้งใหม่หลัง นิคมฯท่าทราย	SMB๑๒S-๐๕ หลังนิคมฯ ปากทาง ร.ย.ก.ระบับัตร	
๗	THS๐๓	๓๑ มี.ค. ๖๗	๐๘.๐๐ น.	๑๗.๐๐ น.		จุดตัดเบรกโดยวิธี ฮอทไลน์กระเช้า บริเวณ หน้า บ. น้ำมันปิโตรเลียม ไทย	SMB๑๒S-๐๓ ท้ายนิคม	
๘	THS๐๓	๓๑ มี.ค. ๖๗	๐๘.๐๐ น.	๑๗.๐๐ น.		จุดตัดเบรกโดยวิธี ฮอทไลน์กระเช้า บริเวณ หน้า บ. น้ำมันปิโตรเลียม ไทย	THS๓S-๐๗ ท้าย ช.๑๖	
๙	THS๐๕	๓๑ มี.ค. ๖๗	๐๘.๐๐ น.	๑๗.๐๐ น.		Dis ติดตั้งชั่วคราว หน้า บ.URC	THS๕S-๐๖ ตรงข้าม บ.ไทยยู เอสเรเซอร์	
๑๐	THS๐๕	๓๑ มี.ค. ๖๗	๐๘.๐๐ น.	๑๗.๐๐ น.		Dis ติดตั้งชั่วคราว หน้า บ.URC	THS๕S-๐๗ ข้าม บ.สีไว	

๑๑	THS๐๕	๓๑ มี.ค. ๖๗	๐๘.๐๐ น.	๑๗.๐๐ น.		Dis ติดตั้งชั่วคราว หน้า บ.URC	SMB๑๒S-๐๔ ท้ายนิคมฯ
๑๒	THS๐๕	๓๑ มี.ค. ๖๗	๐๘.๐๐ น.	๑๗.๐๐ น.		Dis ติดตั้งชั่วคราว หน้า บ.URC	จุดตัดเบรกโดยวิธี ฮอทไลน์กระเช้า บริเวณ หน้า บ. น้ำมันปิโตรเลียม ไทย
๑๓	THS๑๓	๓๑ มี.ค. ๖๗	๐๘.๐๐ น.	๑๗.๐๐ น.		จุดตัดเบรกโดยวิธี ฮอทไลน์กระเช้า บริเวณ หน้า บ. URC	THS๑๓S-๐๔ ก่อนถึง บ.อยู่ยง อุตสาหกรรม
๑๔	THS๑๓	๓๑ มี.ค. ๖๗	๐๘.๐๐ น.	๑๗.๐๐ น.		จุดตัดเบรกโดยวิธี ฮอทไลน์กระเช้า บริเวณ หน้า บ. URC	THS๑๓S-๐๗ ท้าย ช.๑๖
๑๕	๑๑๕ kV SME๓Y	๓๑ มี.ค. ๖๗	๐๘.๐๐ น.	๑๗.๐๐ น.		SME๓YS-๐๘ ปากทางสวนส้ม	SMB๑YS-๐๒ หลังนิคมฯ
๑๖	๑๑๕ kV SME๓Y	๓๑ มี.ค. ๖๗	๐๘.๐๐ น.	๑๗.๐๐ น.		SME๓YS-๐๘ ปากทางสวนส้ม	สถานีฯ บางปลา
๑๗	๑๑๕ kV	๓๑ มี.ค. ๖๗	๐๘.๐๐ น.	๑๗.๐๐ น.		จุดปลดสายโดยวิธี ฮอทไลน์กระเช้า ระบบ ๑๑๕ kV บริเวณ ก่อนถึงแอร์ เบรก รหัส SMB๑YS-๐๒ หลังนิคมฯ	SMB๑YS-๐๒ หลังนิคม

พื้นที่ที่มีผู้ใช้ไฟได้รับผลกระทบ(ไฟดับ) บริเวณ หลังนิคมฯท่าทราย.....น
 ผู้ประสานงานการดับไฟ ชื่อ.....นายอำนาจ เทียนทอง.....ตำแหน่ง.....หม.ปบ.....โทร ๐๘๑-๙๙๕๕๒๖๐.....

พื้นที่ที่ขอดับไฟปฏิบัติงานมีสายเคเบิลใยแก้วนำแสงของ กฟผ.(หากมีโอกาสชำรุด ผดส.กรส.(ก.๓) จะไปตรวจสอบก่อนปฏิบัติงาน)

๑. มีสายเคเบิลใยแก้วนำแสง ๑.๑ มีโอกาสชำรุด ๑.๒ ไม่มีโอกาสชำรุด
 ๒. ไม่มีสายเคเบิลใยแก้วนำแสง

ลงชื่อ.....


(นายยศพัทธ์ บัวบุตร)

ตำแหน่ง.....รจก.(ท) ปฏิบัติงานแทน ผจก.กฟส.สค.....

สำหรับแผนกควบคุมการจ่ายไฟ (ผคฟ.) กฟภ.๓

เรียน อก.ปบ.(ก.๓)

ผคฟ. พิจารณาแล้วเห็นควร

- อนุมัติให้ดับไฟตามคำขอชื่อ..... ฟีดเดอร์..... จาก..... ถึง.....
ในวันที่..... ตั้งแต่เวลา..... น. ถึง..... น. ตามใบสั่งทำสวิชชิงเลขที่.....
- อนุมัติให้ดับไฟตามคำขอชื่อ..... ฟีดเดอร์..... จาก..... ถึง.....
ในวันที่..... ตั้งแต่เวลา..... น. ถึง..... น. ตามใบสั่งทำสวิชชิงเลขที่.....
- อนุมัติให้ดับไฟตามคำขอชื่อ..... ฟีดเดอร์..... จาก..... ถึง.....
ในวันที่..... ตั้งแต่เวลา..... น. ถึง..... น. ตามใบสั่งทำสวิชชิงเลขที่.....
- อนุมัติให้ดับไฟตามคำขอชื่อ..... ฟีดเดอร์..... จาก..... ถึง.....
ในวันที่..... ตั้งแต่เวลา..... น. ถึง..... น. ตามใบสั่งทำสวิชชิงเลขที่.....
- อนุมัติให้ดับไฟตามคำขอชื่อ..... ฟีดเดอร์..... จาก..... ถึง.....
ในวันที่..... ตั้งแต่เวลา..... น. ถึง..... น. ตามใบสั่งทำสวิชชิงเลขที่.....
- อนุมัติให้ดับไฟตามคำขอชื่อ..... ฟีดเดอร์..... จาก..... ถึง.....
ในวันที่..... ตั้งแต่เวลา..... น. ถึง..... น. ตามใบสั่งทำสวิชชิงเลขที่.....
- อนุมัติให้ดับไฟตามคำขอชื่อ..... ฟีดเดอร์..... จาก..... ถึง.....
ในวันที่..... ตั้งแต่เวลา..... น. ถึง..... น. ตามใบสั่งทำสวิชชิงเลขที่.....
- อนุมัติให้ดับไฟตามคำขอชื่อ..... ฟีดเดอร์..... จาก..... ถึง.....
ในวันที่..... ตั้งแต่เวลา..... น. ถึง..... น. ตามใบสั่งทำสวิชชิงเลขที่.....
- อนุมัติให้ดับไฟตามคำขอชื่อ..... ฟีดเดอร์..... จาก..... ถึง.....
ในวันที่..... ตั้งแต่เวลา..... น. ถึง..... น. ตามใบสั่งทำสวิชชิงเลขที่.....
- อนุมัติให้ดับไฟตามคำขอชื่อ..... ฟีดเดอร์..... จาก..... ถึง.....
ในวันที่..... ตั้งแต่เวลา..... น. ถึง..... น. ตามใบสั่งทำสวิชชิงเลขที่.....

พนักงานศูนย์ฯ นาย..... ประสานงานการขอดับไฟกับ.....

(.....)

สำหรับผู้อนุมัติ

ที่ ก.๓ กปบ.(คฟ.)

เรียน ผจก.

อนุมัติ และแจ้ง จป. เพื่อตรวจสอบความปลอดภัย
พร้อมทั้งลงข้อมูลแจ้งแผนดับไฟลงใน www.pea.co.th

ขั้นตอนการสวิชชิง..... แผ่น

แผนผังแนบ..... แผ่น

ผจก..... (สถานี.....)

เพื่อทราบ และจัดพนักงานเข้าปฏิบัติงานร่วมกับศูนย์ฯ นครปฐม

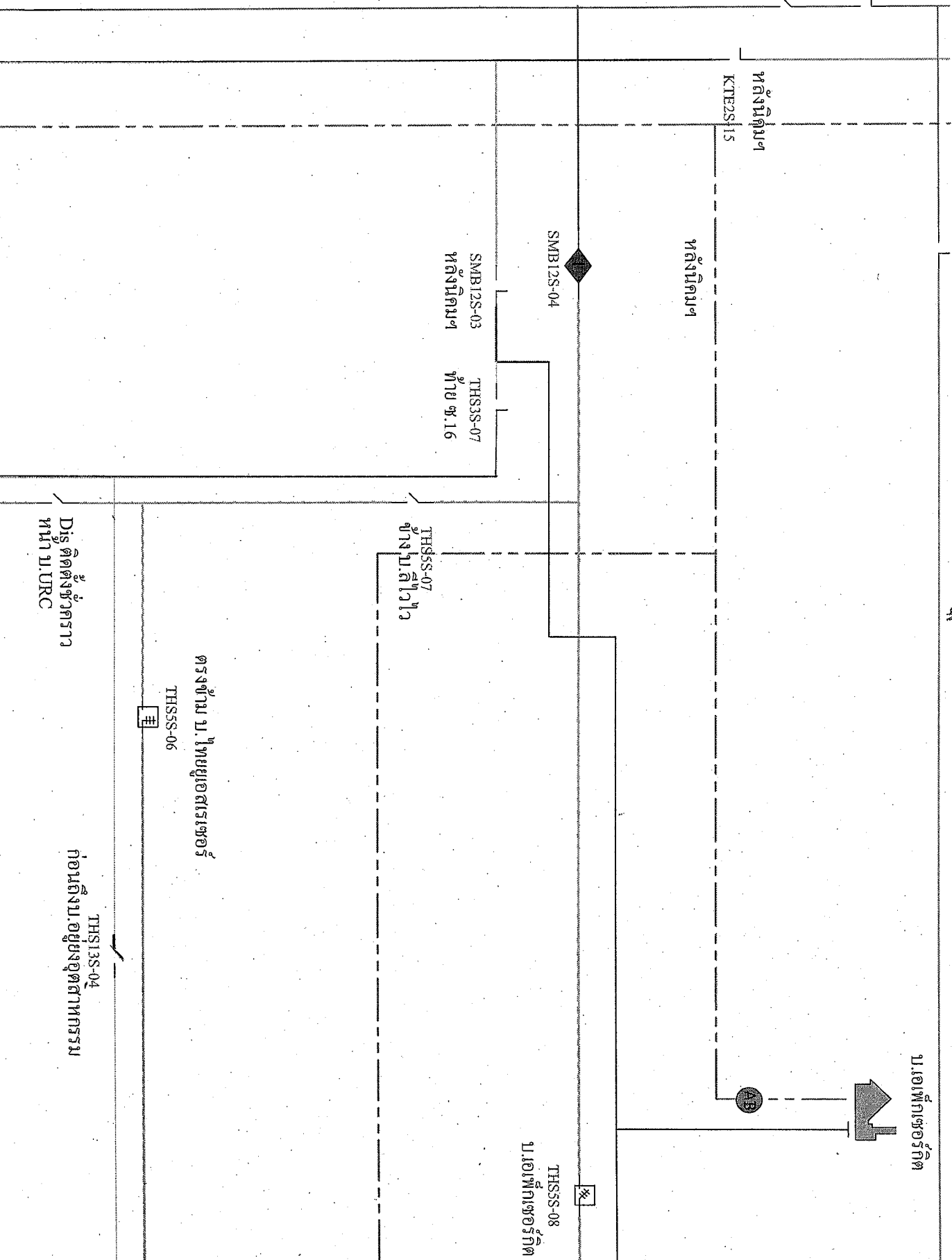
ตั้งแต่เวลา..... น. เป็นต้นไป จนกว่างานจะแล้วเสร็จ

ลักษณะการไหลของน้ำ

ม.ช.ป.ก.ทาง ร.ร. ยกกระบัตร

SMB12S-05

Dis ติดตั้งใหม่
หลังน้ำท่วม



ลักษณะการจ่ายไฟต่อแผงตู้ควบคุม

ถนนพหลโยธิน ร.ร. ยคร. ราษฎร์

SMB12S-05

Dis ติดตั้งใหม่
หลังติดตั้ง

หลังติดตั้ง

จุดตัดแผงตู้ควบคุมโดยอัตโนมัติ
ทว. 157 ข. ฝั่งถนน DIS และ ฝั่งหน้า ทว. 151

KTE2S15

หลังติดตั้ง
หน้าตู้ควบคุม

SMB12S-04

SMB12S-03
หลังติดตั้ง

THSS3S-07
ทว. 157 ข. 16

จุดตัดแผงตู้ควบคุมโดยอัตโนมัติ
ทว. 157 ข. ฝั่งถนนหน้า ทว. 151

หลังติดตั้ง

จุดตัดแผงตู้ควบคุมโดยอัตโนมัติ
ทว. 157 ข. ฝั่งถนนหน้า ทว. 151

THSS3S-07
ข้างหลังตู้

จุดตัดแผงตู้ควบคุมโดยอัตโนมัติ
ทว. 157 ข.

จุดตัดแผงตู้ควบคุมโดยอัตโนมัติ
ทว. 157 ข.

บ. เพลกเซอร์กิต

THSS3S-08
บ. เพลกเซอร์กิต

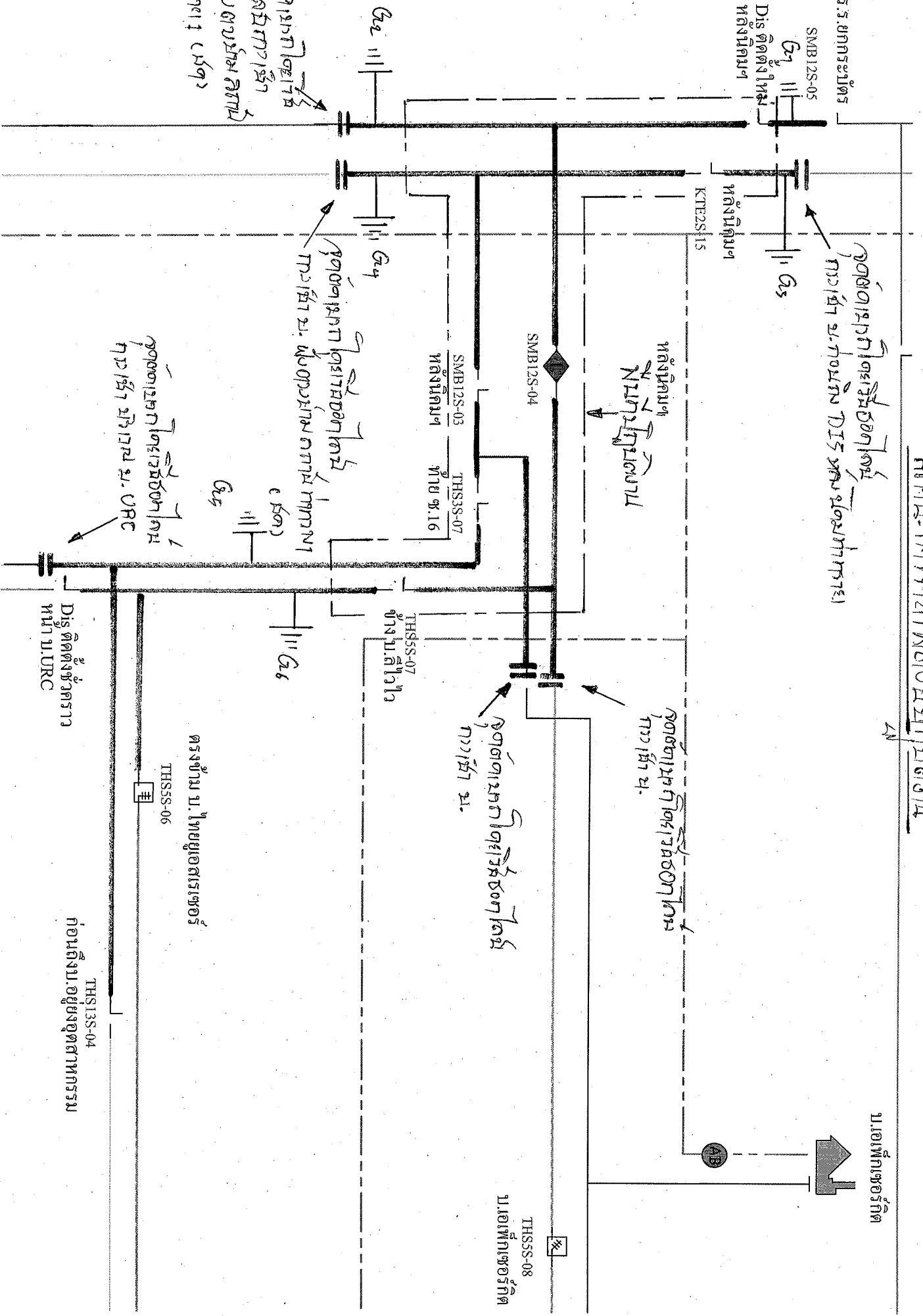
ตรงข้าม บ. ทย. ยูเอสเซอร์

THSS3S-06

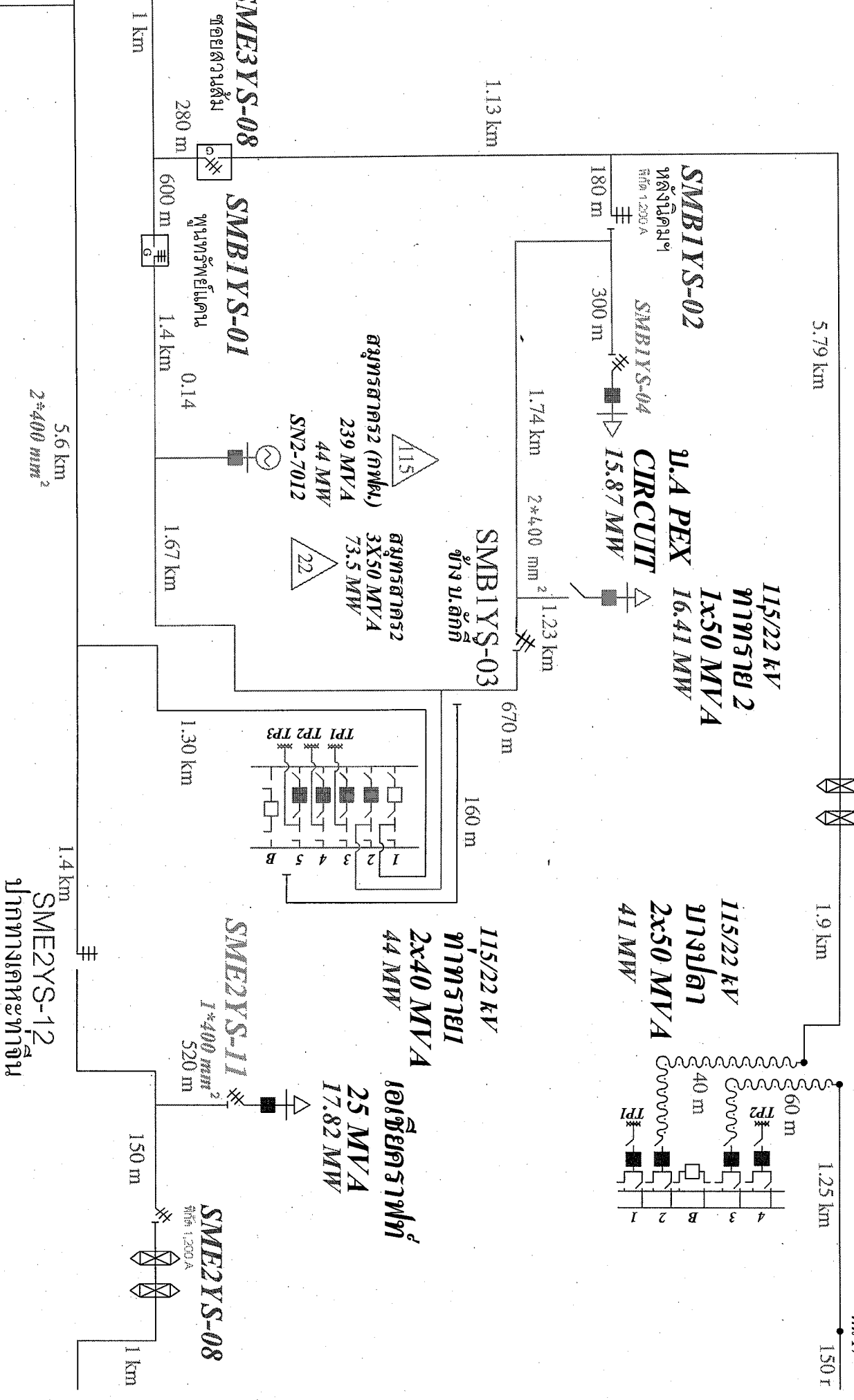
THSS13S-04
ก่อนถึง บ. อยู่ข้างอุตสาหกรรม

Dis ติดตั้งชั่วคราว
หน้า บ. URC

จุดตัดแผงตู้ควบคุมโดยอัตโนมัติ
หลังติดตั้ง ทว. 157 ข. ฝั่งถนน
หน้า ทว. 151 (เคย)



ការគ្រោងប្រព័ន្ធបរិកម្មអគ្គិសនី



การเดินสายส่งไฟฟ้า

